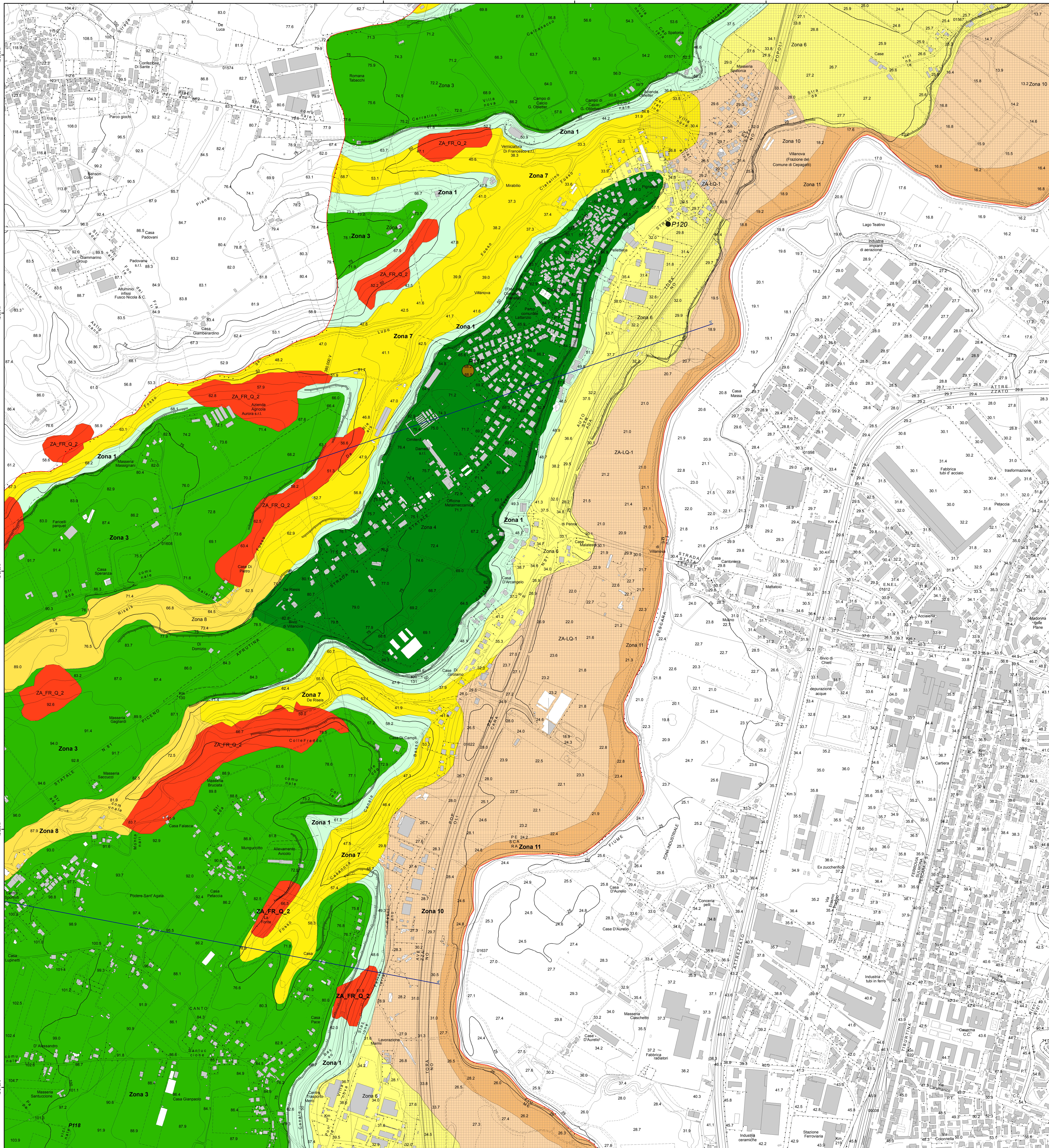


- 0 75 150 300 Metri
- Dagli elementi cartografici della regione Abruzzo - autorizzazione del 02/04/2014



	Terreno vegetale/Terreno di riporto		prevalentemente da ghiaie, sabbie e limi. Stato di compattezza da moderatamente a consistentemente addensato Siglie di riferimento DPC: SW, SM, MH, GC;
	Colline eluvio/colluviale limoso - sabbioso, con ghiaie sparse. Siglie di riferimento DPC: MH, SM, GC;		Ghiaie sabbiose in matrice sabbioso - limosa con clasti calcarei da poco a moderatamente addensate. Sigle di riferimento DPC: GC;
	Limi, limi argillosi e limi sabbiosi di bassa consistenza. Siglie di riferimento DPC: MH, ML;		Conglomerati e breccie calcato-sostenuti e ghiaie sabbiose estremamente addensate. Siglie di riferimento DPC: GR, GC;
	Limi argillosi, sabbie limose con ghiaia di media consistenza. Siglie di riferimento DPC: MH, ML, SM, GC;		Argille sovraconsolidate (Vs<800 m/s) Siglie di riferimento DPC: CO, NR;

ZA\_FR\_Q\_1 - Zone di attenzione per instabilità di versante quiescente - scorrimento

ZA\_FR\_Q\_2 - Zone di attenzione per instabilità di versante quiescente - colata

Frequenza fondamentale		Seconda picco	
F0 [Hz]	A0	F1 [Hz]	A1
● Nessun picco significativo	○ 1,1 - 1,9	■ 0,5 - 0,9	□ 1,1 - 1,9
● 0,5 - 0,9	○ 2,0 - 2,9	■ 1,0 - 2,4	□ 2,0 - 2,9
● 1,0 - 2,4	○ 3,0 - 3,9	■ 2,5 - 4,9	□ 3,0 - 3,9
● 2,5 - 4,9	○ 4,0 - 4,9	■ 5,0 - 7,4	□ 4,0 - 4,9
● 5,0 - 7,4	○ 5,0 - 10,0	■ 7,5 - 9,9	□ 5,0 - 10,0
● 7,5 - 9,9		■ 10,0 - 14,9	
● 10,0 - 14,9		■ 15,0 - 20,0	
● 15,0 - 20,0			

-  Orlo di scarpata morfologica (10 - 20 m)
-  Orlo di scarpata morfologica (> 20 m)
-  Orlo di terrazzo fluviale (10 - 20 m)
-  Orlo di terrazzo fluviale (> 20 m)
-  Cavità sepolta

